

marzo 2008

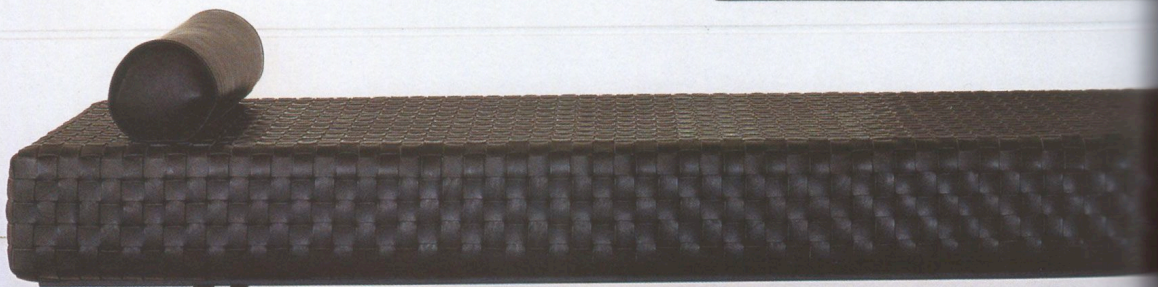
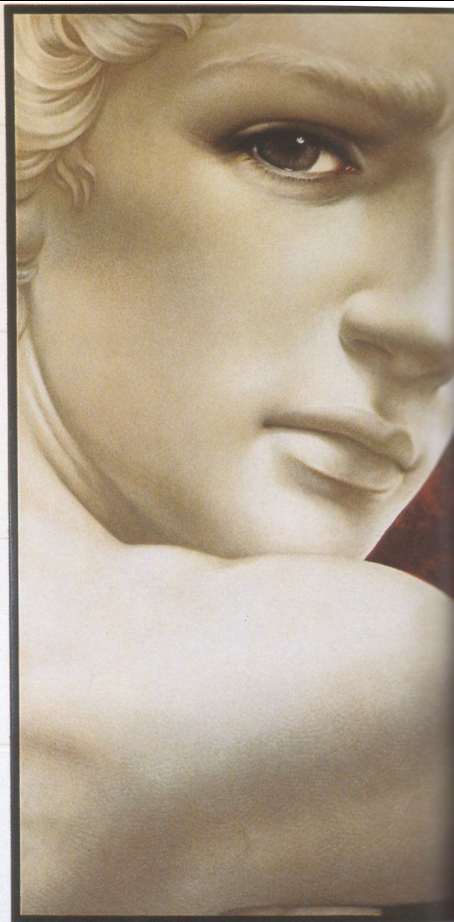
AD

ARCHITECTURAL DIGEST. LE PIU' BELLE CASE DEL MONDO



MODERNO D'EPOCA

SPUNTI NEOCLASSICI
PER GLI AMBIENTI CONTEMPORANEI
DI UNA DIMORA NAPOLETANA



Nel salotto, l'opera *Never seen before* di Valeria Corvino. Sulla mensola in acciaio smaltato di bianco, orologio francese in bronzo del Settecento. Panca ideata da Enzo Mari per Triangolo. Parete a pannelli di gesso.
A DESTRA: nell'ingresso, la statua preparatoria d'inizio Ottocento dell'originale in bronzo esposto al Museo Nazionale di Napoli è stata eseguita dall'artista napoletano Tommaso Solari.